



LOMBRICOMPOSTAGE

PETIT GUIDE À L'USAGE DES CITOYEN·NES





QUESTIONS FRÉQUENTES

COMMENT ÇA MARCHE ?

Se présentant sous la forme d'une grosse boîte, le lombricomposteur repose sur la présence de vers qui dégradent la matière organique. Il est composé de plusieurs plateaux interchangeables permettant d'effectuer une rotation entre compost en cours de maturation (en bas) et apports des déchets (en haut). Un robinet permet également de récupérer l'engrais liquide produit.

EST-CE QUE C'EST FAIT POUR MOI ?

Le lombricomposteur a l'avantage d'avoir une taille réduite et de pouvoir être utilisé en intérieur (dans la cuisine, un garage, une cave). Il peut également être mis en extérieur en veillant à ce qu'il ne soit pas exposé à des températures trop chaudes ou trop froides, ce qui condamnerait les vers.

Plusieurs formats existent et permettent de gérer les biodéchets d'un foyer allant jusqu'à 6 personnes.

COMMENT COMMENCER ?

De nombreuses collectivités distribuent ou proposent des aides à l'achat de composteurs à leurs administré-es, renseignez-vous auprès de votre mairie !

QUESTIONS FRÉQUENTES

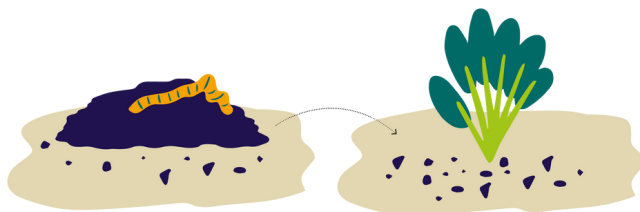
QU'EST CE QUE JE PEUX METTRE DEDANS ?

Tous les fruits et légumes, à l'exception des écorces d'agrumes ainsi que l'ail, l'oignon et l'échalote, qui sont vermifuges. Les papiers, cartons, feuilles, fleurs sont également acceptés afin d'équilibrer les apports. A contrario, les produits gras ou d'origine animale (viande, poisson, fromage) sont déconseillés, hormis les coquilles d'œufs pilées en petits morceaux.

QUE DEVIENNENT MES BIODÉCHETS ?

Le lombricompostage permet de récupérer deux éléments :

- le jus de compost, appelé lombrithé. Il s'agit d'un liquide très riche en nutriments qu'il faut diluer (1 volume pour 10 volumes d'eau) avant de l'utiliser pour fertiliser tous types de plantes.
- le lombricompost, qui comme le compost du composteur individuel, vient enrichir la terre de vos plantes à la manière d'un terreau.



LES 5 RÈGLES D'OR DU LOMBRICOMPOSTAGE



1

CHOISIR LE BON ENDROIT

Il est important que votre lombricomposteur soit placé dans un endroit ayant une température relativement stable (une cave est idéale car il y a peu d'écarts de température). Si vous le mettez en extérieur, assurez-vous qu'il soit bien à l'ombre et pensez à le rentrer en cas de canicule ou de température négative.

2

COMMENCER DOUCEMENT

Les vers peuvent mettre du temps à s'adapter à leur nouveau milieu. Au lancement, veillez à bien équilibrer les apports (voir la règle d'or n°4) et à vous assurer que le taux d'humidité est satisfaisant. Plusieurs semaines sont généralement nécessaires pour que votre lombricomposteur trouve son rythme de croisière.

3

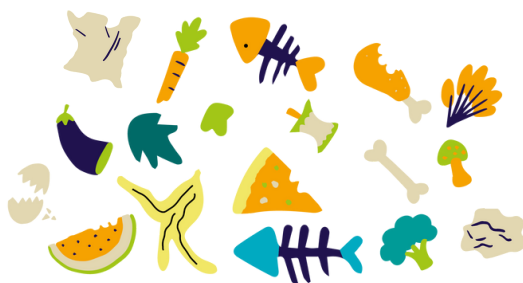
FACILITER LE TRAVAIL DE VOS VERS

En découpant vos déchets en morceaux, vous permettez à vos vers de décomposer plus facilement et rapidement les matières que vous leur apportez.

4

ÉQUILIBREZ LES APPORTS

En complément de vos déchets alimentaires, il est important d'ajouter régulièrement de la matière sèche (carton, papiers non imprimés) qui va permettre à vos vers d'avoir un taux d'humidité stable et une alimentation variée, ce qui donnera un compost équilibré.



Cette matière apporte aussi de la structure et permet à l'air de circuler afin d'éviter les pourrissements et donc, les mauvaises odeurs.

5

AÉREZ

Comme pour le composteur individuel, il est important de remuer régulièrement la matière afin d'éviter la fermentation de vos déchets et/ou l'apparition de pourriture, mauvaise pour la santé de vos vers.

Vous pouvez aérer délicatement à l'aide d'une griffe ou d'un objet non pointu pour ne pas blesser vos vers.



QUE FAIRE SI...



MES VERS S'ÉCHAPPENT

Au moment du lancement de votre lombricomposteur, il peut arriver que des vers sortent explorer les alentours les premières nuits. Ceux-ci n'aimant pas la lumière, vous pouvez laisser une lampe allumée juste au-dessus du lombricomposteur afin de les en dissuader.

Après plusieurs mois d'utilisation, si des vers s'échappent c'est que leur litière ne leur convient plus et qu'ils cherchent un autre habitat. Il s'agit généralement d'un problème d'équilibre des apports dû à une trop grande quantité de biodéchets qui finissent par fermenter (voir la règle d'or n°4).

DE LA MOISSURE BLANCHE APPARAÎT

La présence de moisissure est un signe de trop forte humidité dans votre lombricomposteur. Cela arrive souvent au démarrage, le temps que l'activité s'équilibre, mais s'il fonctionne déjà depuis un moment, il s'agit d'un déséquilibre de vos apports et d'un manque d'aération (voir les règles d'or n°4 et 5).

Réduisez l'humidité en ajoutant du carton brun (rouleaux de papier toilette ou boîte d'œufs en morceaux) et / ou du papier déchiqueté tout en mélangeant bien la matière.

DES MOUCHERONS APPARAISSENT

Pas d'inquiétude, il arrive très souvent que des moucheron apparaissent, il faut surtout limiter leur prolifération. La prévention est le meilleur moyen : ne pas laisser ses épluchures à l'air libre mais les mettre directement dans le lombricomposteur, rendre vos biodéchets sucrés (peaux de melon par exemple) le moins accessible possible en les mélangeant bien à la litière et apporter régulièrement de la matière sèche pour éviter trop d'humidité. Une autre bonne pratique : mettre un tapis d'humidification au-dessus de vos déchets pour qu'ils soient moins accessibles.

MON LOMBRICOMPOST SENT MAUVAIS

Les mauvaises odeurs peuvent venir de différents problèmes :

- **la putréfaction des biodéchets**, si vous apportez plus de déchets alimentaires que vos vers ne peuvent manger. Réduisez la quantité de ces apports et assurez-vous qu'ils sont dégradés avant de pourrir.
- **l'apparition de moisissures**, dans ce cas voir la section sur la page précédente "de la moisissure blanche apparait".
- **le bac de récupération du jus de compost, ou lombrithé, est plein.** Pensez à le vider régulièrement et vérifiez que l'évacuation n'est pas bouchée.



À PROPOS DE ZERO WASTE FRANCE

Zero Waste France est une association citoyenne, créée en 1997, qui milite pour la réduction des déchets et une meilleure gestion des ressources à travers différents types d'actions :

- Influencer les décideurs politiques français et européens pour la création de nouvelles lois plus ambitieuses sur la réduction des déchets
- Informer les citoyen·es et décrypter les enjeux liés à la prévention et la gestion des déchets
- Analyser les textes de loi et dénoncer les entreprises qui ne respectent pas leurs obligations juridiques
- Soutenir et accompagner les acteurs de terrain tels que les collectivités et les associations locales



1 passage Emma Calvé
75012 PARIS