

je trie mes
BIODÉCHETS



je préserve la
PLANÈTE

Tri des biodéchets à la source Octobre 2020



Un territoire semi-rural

- ✓ 90 communes
- ✓ 6 Communautés de Communes
- ✓ 130 000 habitants
- ✓ 60% d'habitat individuel, peu de grands ensembles

Collecte en régie

- ✓ 16 équipes de collecte en porte à porte : OMR et recyclables
- ✓ 2 équipes pour l'apport volontaire (verre, emballages, OMR)
- ✓ 8 déchèteries

Traitement :

- ✓ Centre de tri en régie
- ✓ CSDND en régie
- ✓ Incinération
- ✓ Méthanisation

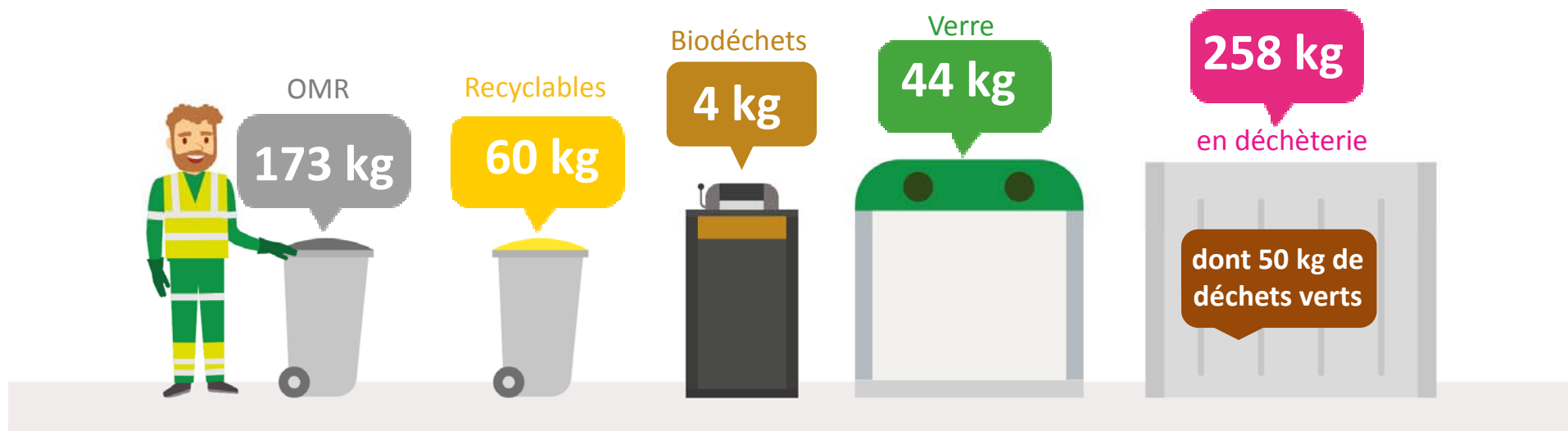




Un territoire engagé dans le zéro déchet

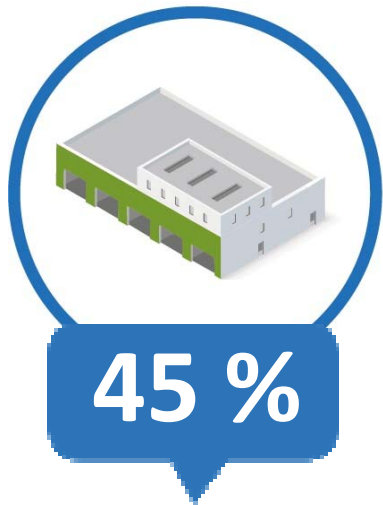
- ✓ Promotion du compostage depuis 2002
- ✓ PLP 2009, puis TZDZG en 2016 : **-11% de déchets produits** (2010-2018)
- ✓ Redevance Incitative au volume depuis 2010

539 kg par an par habitant de déchets produits (données 2019)

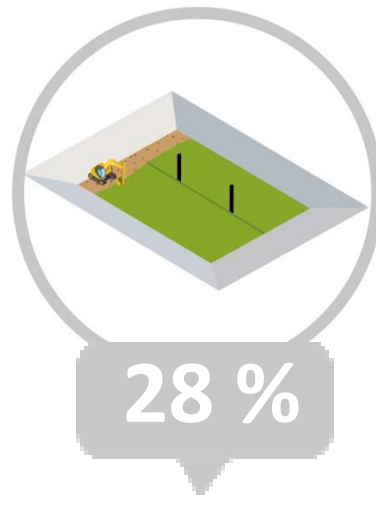




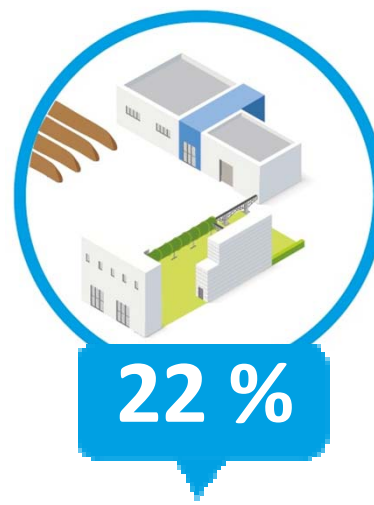
Un mix traitement déjà basé sur le compostage des OMR et des déchets verts (données 2017)



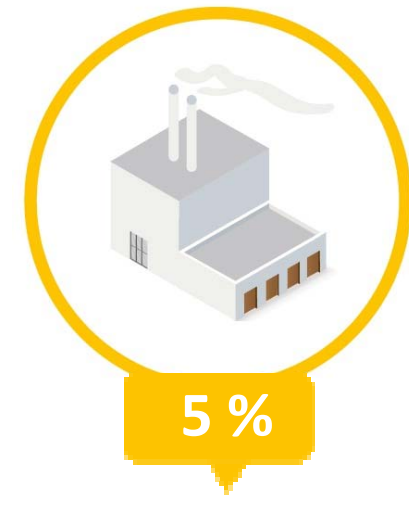
Recyclage



Stockage



Compostage



Incinération



Un territoire déjà très engagé autour du compostage :

- ✓ Promotion du compostage depuis 2002
- ✓ Subvention pour l'achat de composteur entre 2005 et 2011
- ✓ Mise en place de sites de compostage partagé
- ✓ Création d'une association de Guides jardin naturel en 2010
- ✓ 71% des foyers en habitats individuels avec espaces verts déclarent composter



Pour autant, en 2017, les OMR sont encore composées à 48% de biodéchets

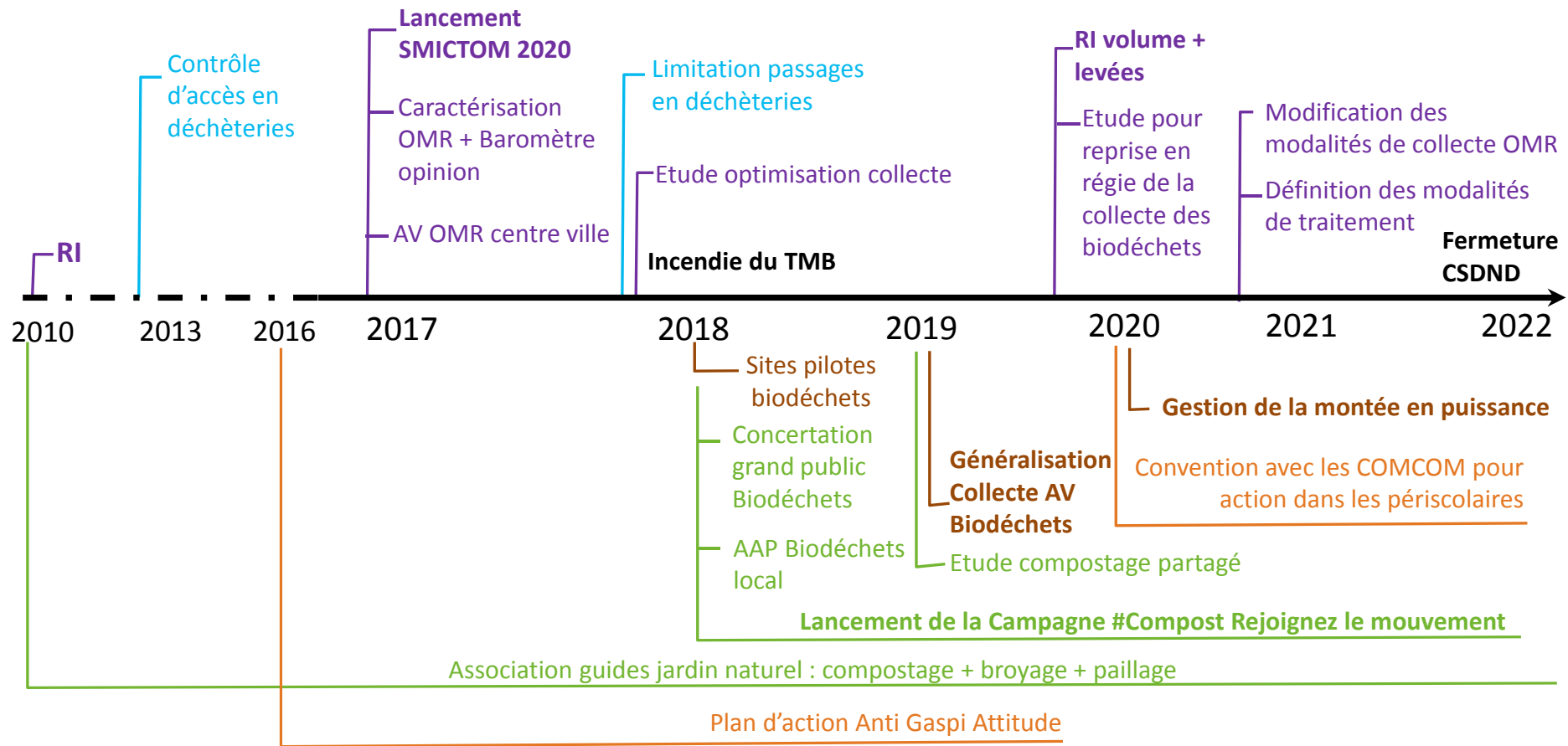
Pour atteindre les 100kg/an/hab d'OMR, il faut s'attaquer au principal gisement

- ✓ Nécessité de conforter les pratiques de compostage
- ✓ Trouver de nouvelles sources de captage des biodéchets



Un projet au cœur du mix collecte et traitement

La collecte des biodéchets est devenue un élément pivot de la stratégie du SMICTOM



Financement de l'ADEME à chaque étape soit par des subventions spécifiques soit au sein de programmes

LA COLLECTE EN APPORT VOLONTAIRE DES BIODÉCHETS

Le dispositif technique choisi : l'abris bac

- ✓ 631 bornes déployées (563 points de collecte)
 - ✓ **1 borne pour 100 foyers**
- ✓ Placement en **partenariat avec les communes**
- ✓ Pas de contrôle d'accès mais placement **au cœur des quartiers**
- ✓ Un déploiement dans **toutes les communes**, mais avec un **maillage axé sur le collectif** pour ne pas décourager les pratiques de compostage
- ✓ **Limité à l'usage des ménages** : travail avec les professionnels pour :
 - ✓ Les orienter vers la filière
 - ✓ Encourager les actions de lutte contre le gaspillage alimentaire
 - ✓ Encourager le compostage autonome en établissement

Les +

Moins coûteux
Faible encombrement au sol
Facile à déplacer





Une campagne de communication variée:

- ✓ Affichage
- ✓ Radio
- ✓ Presse
- ✓ Réseau sociaux
- ✓ Manifestations
- ✓ Courrier toutes boîtes aux lettres

Une stratégie de distribution multiple :

- ✓ En déchèteries
- ✓ En Mairies
- ✓ En porte à porte pour le collectif :
déléguée à un prestataire



Kit biodéchets :

1 bioseau
+ 100 sacs kraft



37 000 distribués

68% de la population équipée

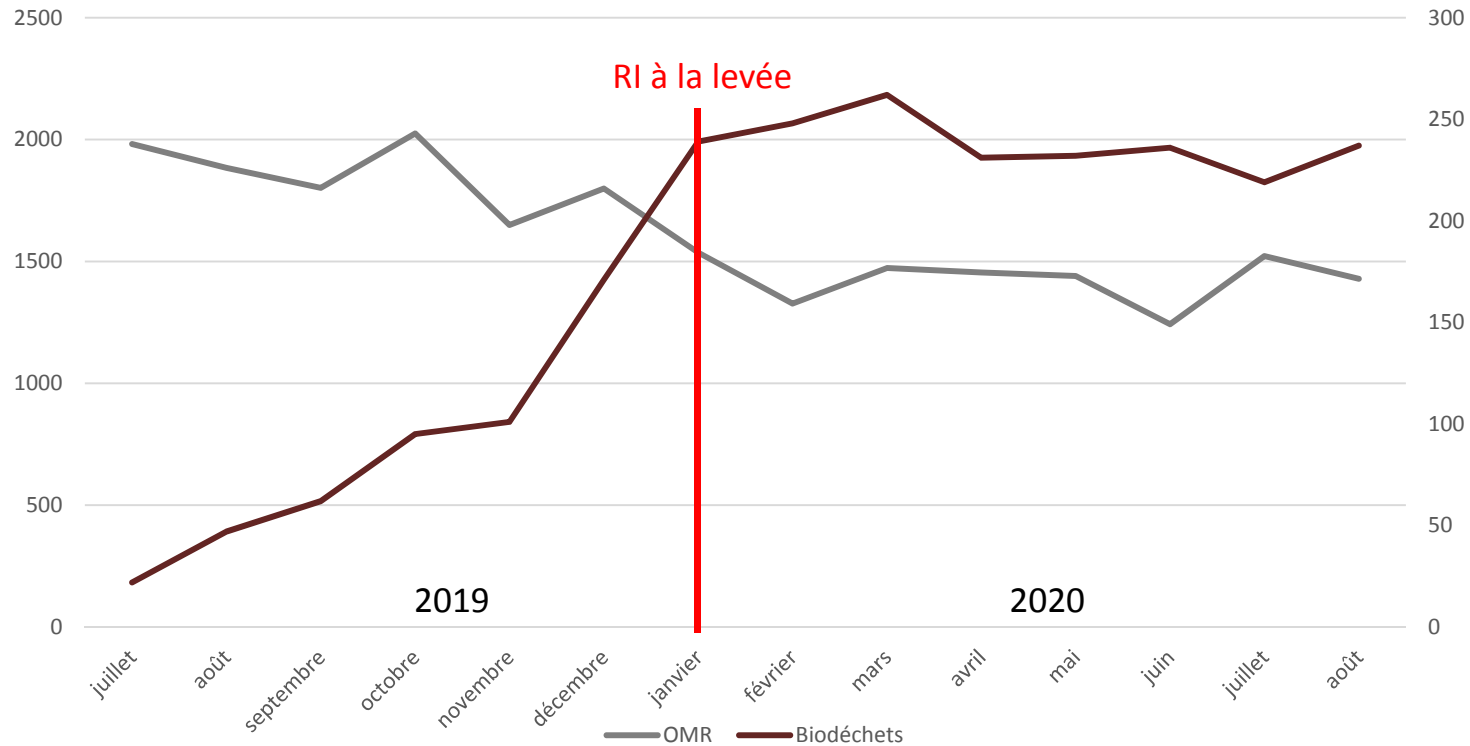
- 60% en foyers en pavillon
- 81% des foyers en collectifs

<https://www.youtube.com/watch?v=wRkL9IGVJro>





Evolution des tonnages collectés en OMR et en biodéchets



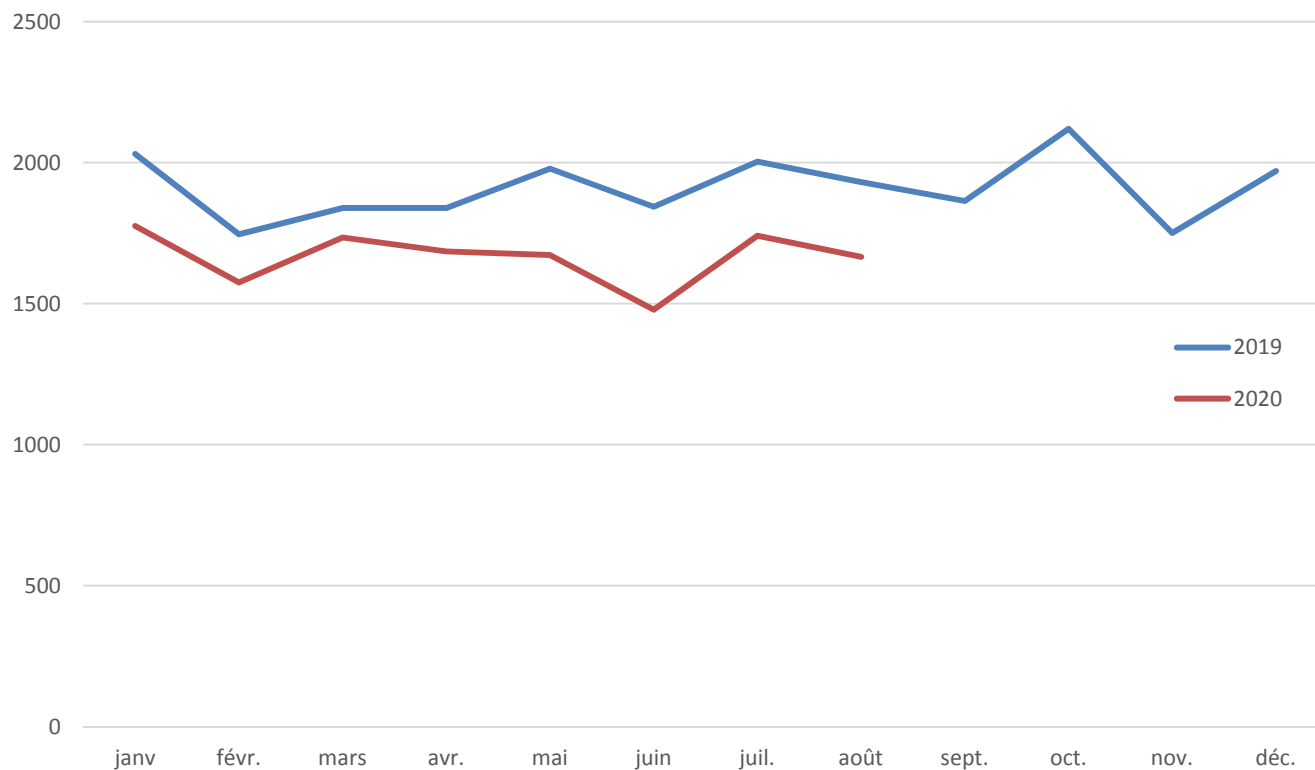
Objectif biodéchets:

2020 : 3000 tonnes

2021 : 4000 tonnes : 31 kg/hab



Evolution des tonnages collectés OMR + biodéchets entre 2019 et 2020



-12%
du flux total de
déchets OMR +
biodéchets
sur la période

-25%
du flux OMR
sur la période

LA COLLECTE EN APPORT VOLONTAIRE DES BIODÉCHETS

Impact sur la collecte des OMR

Par rapport à la même période en 2019

-16%

de bacs OMR collectés

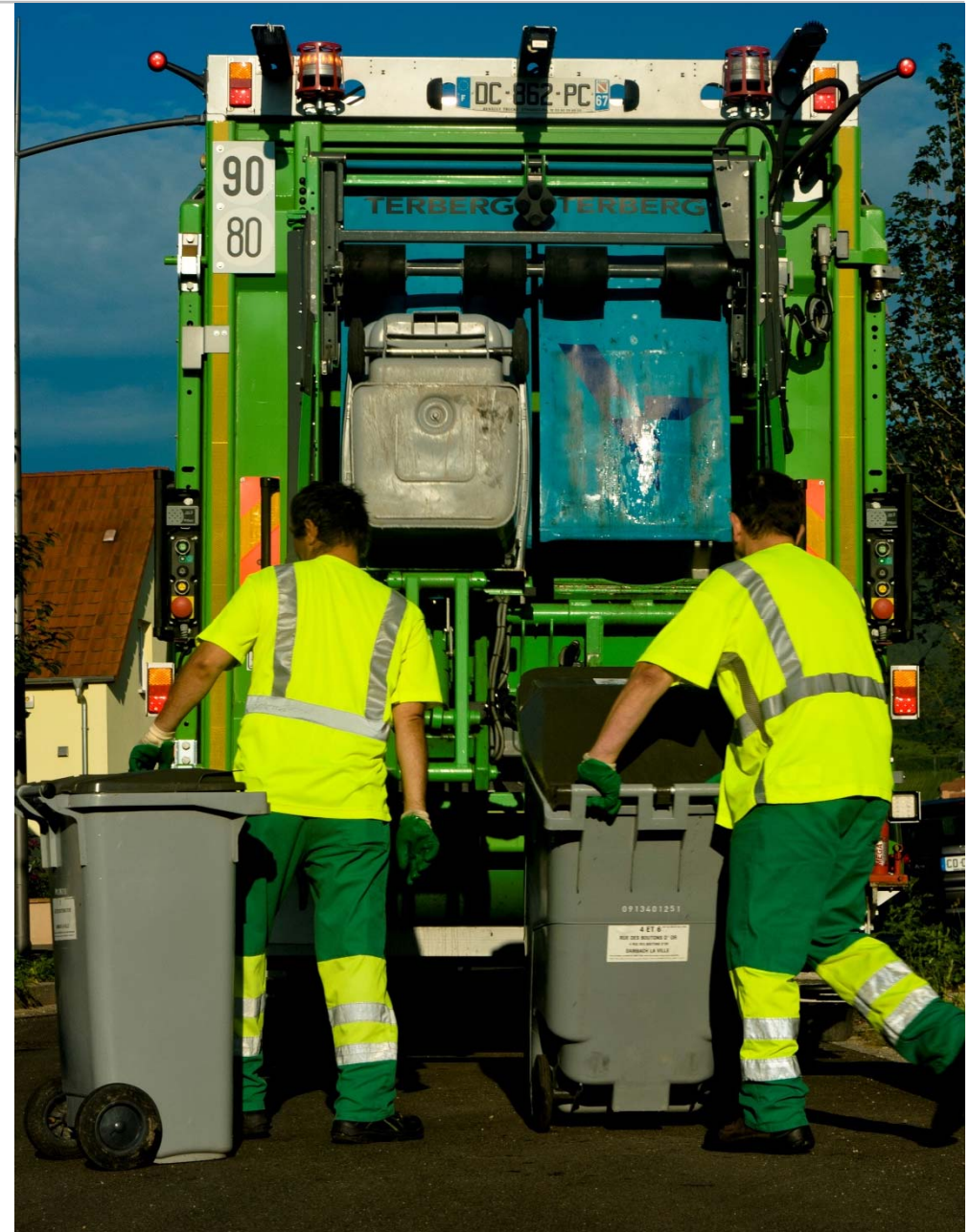
-25%

de tonnages OMR collectés

-12,5%

de temps de travail soit 1 équipes en moins

**Nécessité d'adapter rapidement
la collecte des OMR**





#Compost, Rejoignez le mouvement !



130 Guides jardin naturel



Appel à projet
Biodéchets 2019 :
9 projets suivis



Mise à disposition de broyat



33 sites de compostage
de proximité



Animations scolaires



Formations agents
communaux



Travail sur la restauration collective

- ✓ Ancrer le geste de tri chez les plus jeunes
- ✓ Rebondir sur **la loi EGALIM**
- ✓ Faire de la collecte des biodéchets un indicateur de la performance des démarches de lutte contre le gaspillage alimentaire
- ✓ Impliquer tous les acteurs dans la lutte contre le gaspillage alimentaire : **Projet Alimentaire Territorial**

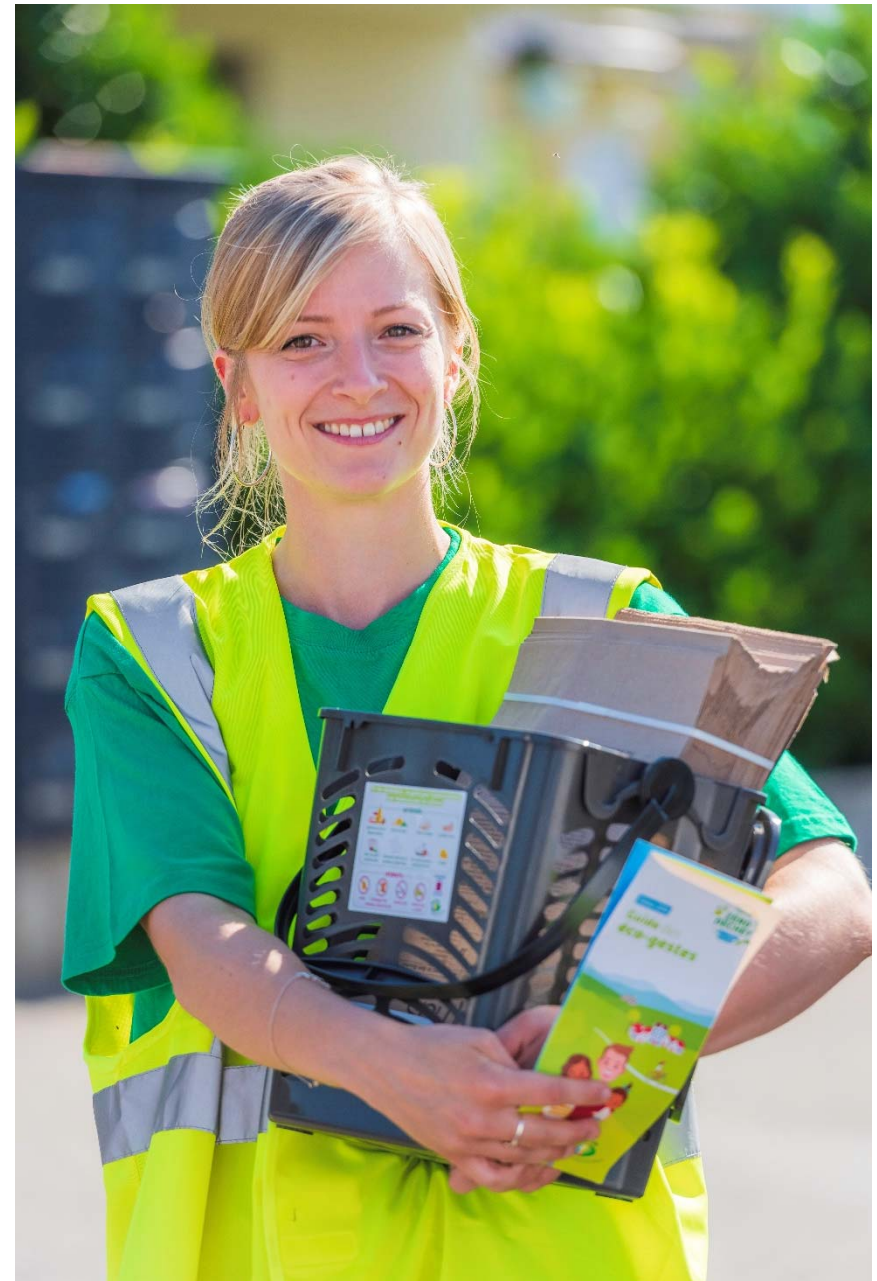


Les points de vigilance :

- ✓ Le phasage du projet
- ✓ L'implication des communes
- ✓ Le maillage des bornes biodéchets pour limiter les débordements
- ✓ Le suivi de la montée en puissance : optimisation des placements, gestion des débordement
- ✓ La stratégie de réassort en sacs
- ✓ Comment maintenir sur le long terme l'implication de la population ?

Des synergies d'appui :

- ✓ Impliquer le monde associatif : RCC
- ✓ Travailler avec d'autres instances : DRAAF, CNFPT, Education Nationale
- ✓ Trouver les points de convergence avec d'autres programmes locaux : PAT, plan climat



**Merci
pour votre attention**

