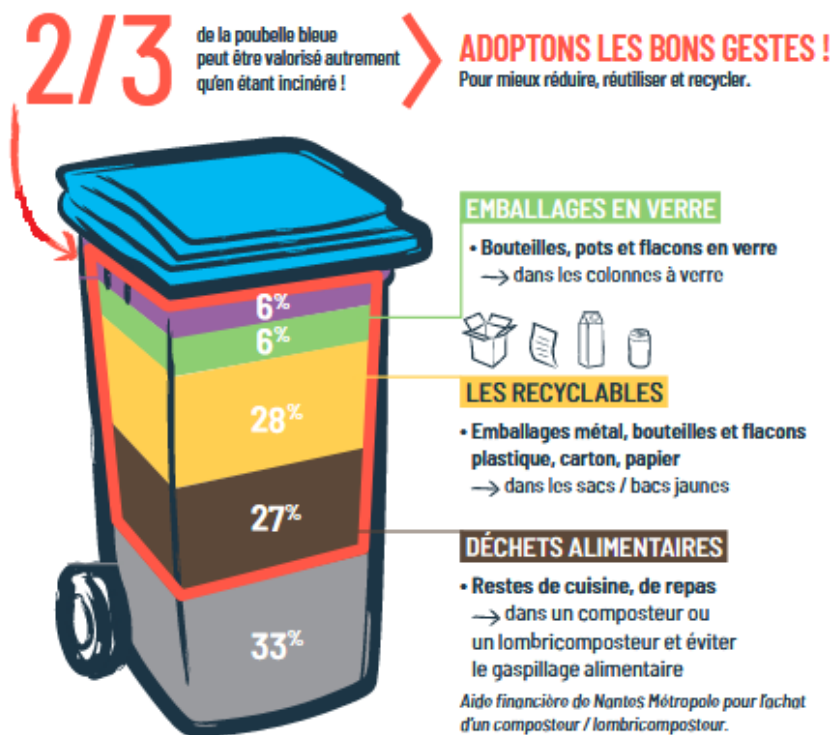


Expérimentation de collecte des déchets alimentaires

Zéro Waste - Tri à la source des biodéchets



Un petit test, un grand projet pour la collectivité



- **Objectifs réglementaires à horizon 2025 :**
 - Généralisation du tri à la source des biodéchets
 - 65 % de valorisation matière des déchets
- **Enjeux :**
 - Evolution du service public pour accompagner les habitants dans la transition écologique
 - Développement d'une filière locale et pérenne de valorisation organique, avec des impact environnementaux et sociaux positifs sur le territoire
 - Maîtrise des coûts de collecte et de traitement des déchets
 - Accompagnement au changement des métiers de collecte

Choix du secteur pilote

- 1 600 foyers
- Mixité sociale et variété des typologies d'habitats
- Secteur collecté en régie
- Secteur collecté en tri'sac pour les ordures ménagères et la collecte sélective

Secteur représentatif du territoire métropolitain, pour un test grandeur nature, dont le dimensionnement permet une gestion de proximité de l'expérimentation



**NOS DÉCHETS
ONT DE LA
RESSOURCE**

- Points de collecte
- 🗑️ Lieux de retraits de sacs kraft
- Rues collectées en porte à porte
- Rues collectées en point de collecte





Un nouveau geste pour l'habitant

Nantes Métropole a équipé chaque foyer avec un bioseau ajouré et un paquet de sacs en papier kraft compostable

Porte-à-porte et apport volontaire



Attention portée sur

- l'ergonomie de collecte
- la sécurité des usagers
- rappel de l'identité visuelle des abri-bacs avec les composteurs partagés installés avec Compostri



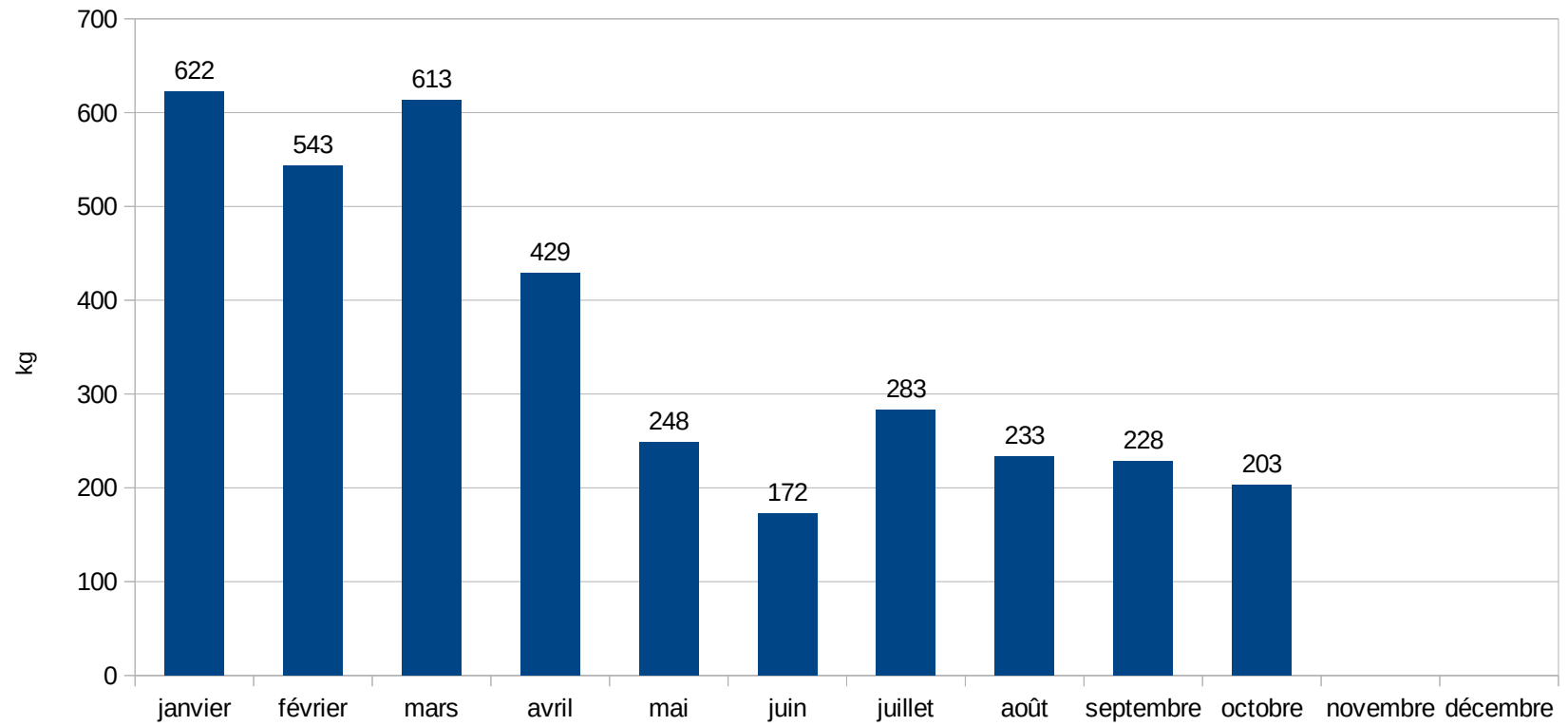
Compostage local des déchets alimentaires

- Dans le cadre du projet, partenariat avec la coopérative Compost'in Situ
- Compostage des déchets alimentaires en bouts de champs chez des agriculteurs de la Chapelle-sur-Erdre
- Retour au sol de la matière organique pour nourrir les sols agricoles

Suivi des tonnages – impact de la crise

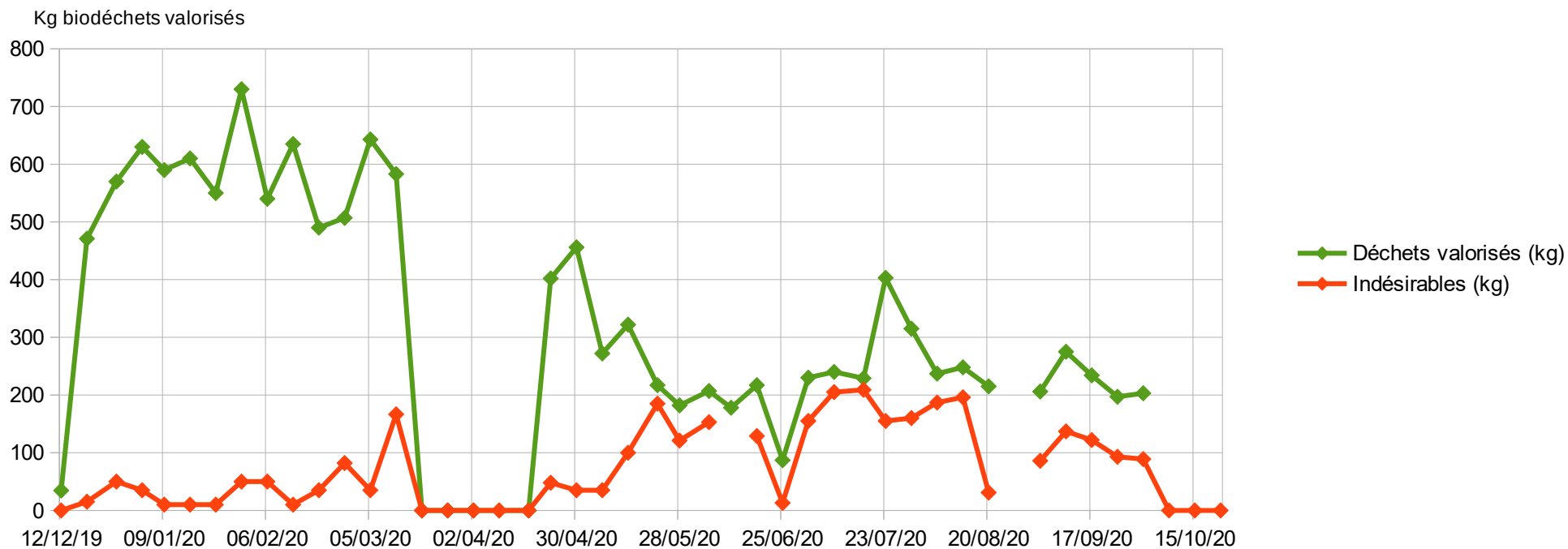
Quantités de biodéchets valorisés

Moyennes mensuelles 2020 (kg/semaine)



Suivi des tonnages – impact de la crise

Suivi des tonnages collectés dans le cadre de l'expérimentation de collecte séparée des déchets alimentaires



Prochaines étapes

- **Poursuite de l'expérimentation à iso-périmètre**
 - Pour terminer d'équiper les usagers concernés
 - Retrouver les performances du démarrage
 - Stabiliser les ratios et indicateurs d'exploitation

- **Préparation du déploiement à l'échelle du quartier Nantes Nord sur 2021**
 - Échelle significative, qui permet un dimensionnement optimisé des moyens de collecte
 - Meilleure mobilisation des relais à l'échelle d'un quartier

- **Plan de gestion déchets verts et déchets alimentaires, pour adapter les outils de valorisation organique de la collectivité**

- **Réflexion globale sur le niveau de service aux professionnels, démarche d'exemplarité pour la gestion des déchets d'activités des services, accompagnement des associations locales et acteurs économiques pour le développement d'une filière de collecte et traitement locale**